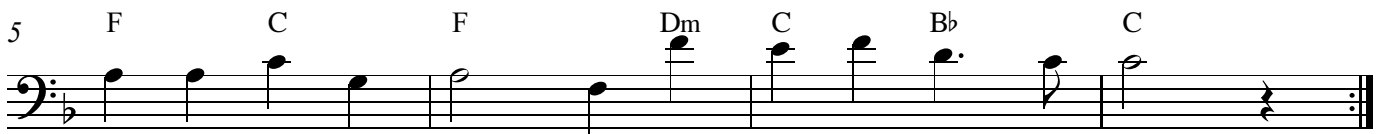


Sagt an, wer ist doch diese

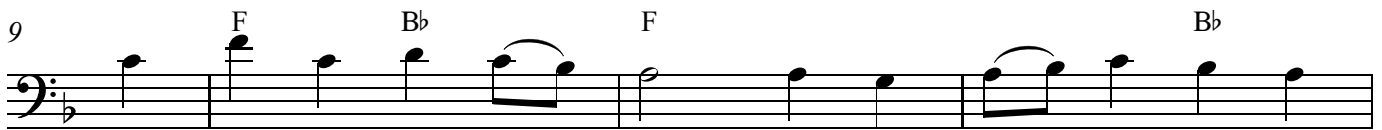
www.franzdorfer.com



1.Sagt_ an, wer ist doch die - se, die auf am Him - mel geht, die_
2.Sie_ ist die reins - te Ro - se, ganz schön und au - ser-wählt, die_
3.Sie_ strahlt im Tu - gend - klei - de, kein En - gel glei - chet ihr, die_



ü - berm Pa - ra - die - se als Mor - gen - rö - te steht?
Magd, die ma - kel - lo - se, die sich der Herr ver - mählt.
Rein - heit ihr Ge - schmei - de, die De - mut ih - re Zier;



Sie kommt her - vor von_ fer - ne; es schmä - cken Mond und
O ei - let sie zu_ schau - en, die schöns - te al - ler
ein Blu - men - gart ver - schlos - sen, mit Him - mels - tau be -



Ster - ne die Braut von Na - za - reth.
Frau - en, die Freu - de al - ler Welt!
gos - sen, so blüht sie für und für.

4.Sie ist der Himmelsheere, der Engel Königin,
der Heiligen Lust und Ehre, der Menschen Trösterin,
die Zuflucht aller Sünder, die Hilfe ihrer Kinder,
die beste Mittlerein.

5.Drum fallen wir zu Füßen der Jungfrau gnadenreich
und sie mit Andacht grüßen aus Herz und Mund zugleich;
ihr Leib und Seel und Leben wir gänzlich übergeben
zur Hut ins Himmelreich.